

LPH

Le Partenaire Humanitaire

Le support d'information des donateurs du SIF - N°114 - 1^{er} trimestre 2025 - 0,10 €

RAMADAN

P4

Aux côtés des plus vulnérables

GAZA

P6

Agir face à la famine

CYCLONE MAYOTTE

P10

De l'aide d'urgence



ÉDITO

Les événements religieux sont parfois l'occasion de réconciliations entre les personnes, les familles, voire les pays qui sont en conflit. *A minima* un arrêt des hostilités, fût-il temporaire, est toujours plein de symboles. C'est ce que demandent les humanitaires : les guerres sont déclenchées pour des raisons politiques, en général, mais leurs conséquences sont systématiquement dramatiques pour les populations. Au Soudan, par exemple, où la dernière guerre civile en date sévit depuis presque deux ans, la famine menace. La trêve à Gaza qui vient d'être conclue au moment de l'écriture de ces lignes, suite à 15 mois d'une guerre complètement déséquilibrée, n'est qu'un début pour répondre convenablement à la crise humanitaire. Le retour des déplacés internes et des réfugiés va être très dur et long, les besoins sont considérables en nourriture, soins, abris, etc.

Nos programmes Ramadan répondent à des besoins de sécurité alimentaire importants. Dans les situations de guerre, ce sont des repas chauds qui sont distribués, ou des colis alimentaires s'il est possible de cuisiner pour les familles. Cela peut être aussi des coupons distribués aux familles pour leur permettre d'aller faire des courses et s'approvisionner en toute dignité dans des commerces partenaires. Aussi, nous complétons ce dispositif par un autre destiné aux enfants en leur offrant un cadeau qui leur sera utile, des habits neufs par exemple, qui leur serviront pour la fête de l'Aïd, pour ceux qui la célèbrent, mais aussi dans leur quotidien.

Ainsi, lorsque vous participez à nos programmes Ramadan, vous donnez un sens solidaire dans ce mois de spiritualité, ce qui est aussi l'un des objectifs de cette période de jeûne. La personne vulnérable, quelles que soient ses origines, sa religion ou ses opinions, doit faire partie de nos préoccupations, nous ne pourrons mieux réaliser notre humanité qu'avec cette altérité solidaire.

Nous espérons que ce mois béni soit un mois de paix, partout dans le monde. Merci pour votre soutien continu et bon Ramadan.

Mahieddine Khelladi
Directeur Exécutif



VOS DONNS EN ACTIONS

L'ESSENTIEL



64 700

bénéficiaires soutenus dans **120** villages pour la plupart reculés et difficiles d'accès

LE TÉMOIGNAGE

Cheima L., Chargée de programmes pour nos opérations au Maroc, explique :

“ On intervient dans la province de Taroudant, à 2 000 mètres d'altitude : ces villages du Haut-Atlas sont très isolés, difficiles d'accès, et peu ravitaillés. Ici, la population se relève tout doucement. De nombreuses familles dorment encore dans des tentes après avoir tout perdu et ont encore besoin d'aide. C'est l'une des raisons pour lesquelles nous continuons d'agir, un an et demi après la catastrophe ”

MAROC

Nos actions post-séisme se poursuivent

En septembre 2023, le séisme le plus puissant jamais survenu au Maroc a frappé le pays en plein cœur. Une catastrophe d'une violence inouïe, qui a provoqué d'immenses dégâts et fragilisé une grande partie de la population. La catastrophe a provoqué des ravages pour la population en entraînant des pertes humaines et matérielles de grande ampleur.

Le SIF a été présent aux côtés des sinistrés afin de leur apporter une réponse d'urgence dans les jours qui ont suivi le drame. Plus d'un an et demi ont passé, et nous continuons de mener des actions importantes auprès de ces populations, pour les soutenir et leur permettre de reprendre progressivement le cours de leur vie. Les actions sont menées dans les régions les plus impactées, car éloignées et montagneuses, là où des familles ont tout perdu : le cercle d'Oulad Berhil et les provinces de Taroudant et d'Al Haouz. Près de 20 000 articles non-alimentaires ont été distribués, parmi lesquels des vêtements chauds, des tentes, des matelas, des couvertures, des oreillers ou encore des kits de cuisine. Cinq systèmes d'approvisionnement en eau potable et des installations sanitaires ont été réhabilités. La distribution de plus de 7 500 kits d'hygiène permet, quant à elle, d'assurer une bonne pratique d'hygiène et d'éviter toute sorte d'infections et de maladies.

En parallèle 15 écoles ont été réhabilitées et équipées avec du matériel pédagogique et ludique pour assurer le maintien de la scolarité. Les écoliers ont, par ailleurs, reçu près de 1 000 survêtements avec des gants, bonnets et chaussettes pour se protéger du froid. Un soutien psychosocial avec des ateliers en groupe ou individuels encadrés par un psychologue et des travailleurs sociaux est également mis en place pour accompagner les enfants et les familles touchées par le séisme.



Nous continuons d'agir auprès des victimes du séisme au Maroc grâce à vous. Merci pour eux !

Plus d'informations sur www.secoures-islamique.org

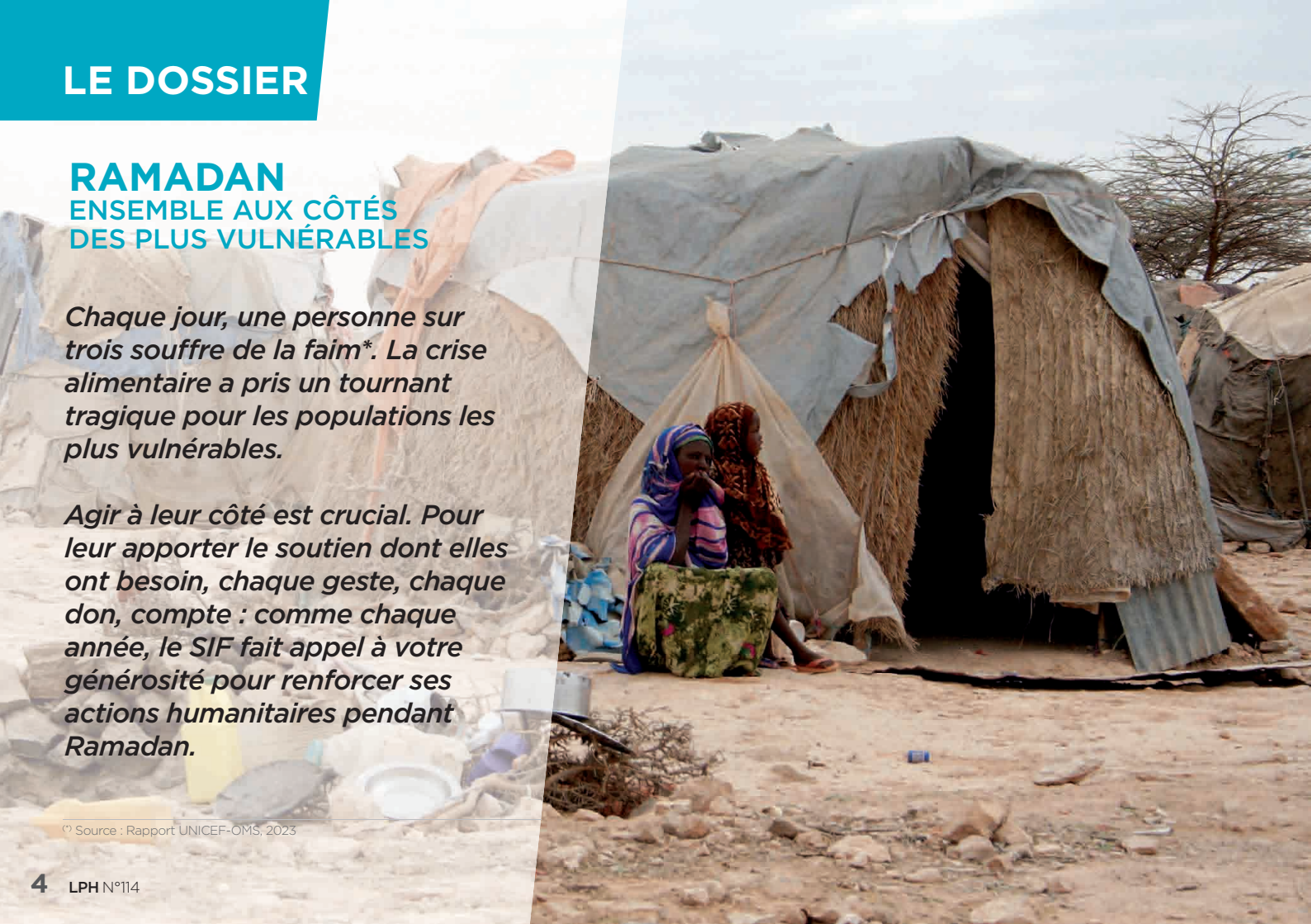


RAMADAN ENSEMBLE AUX CÔTÉS DES PLUS VULNÉRABLES

Chaque jour, une personne sur trois souffre de la faim. La crise alimentaire a pris un tournant tragique pour les populations les plus vulnérables.*

Agir à leur côté est crucial. Pour leur apporter le soutien dont elles ont besoin, chaque geste, chaque don, compte : comme chaque année, le SIF fait appel à votre générosité pour renforcer ses actions humanitaires pendant Ramadan.

* Source : Rapport UNICEF-OMS, 2023



PAROLE D'EXPERT

“ Le projet Ramadan a des bienfaits multiples ”

Stanislas Moreau, Responsable du pôle des opérations d'Urgences au SIF

Pouvez-vous nous parler du projet Ramadan ?

Tout au long de ce mois, les équipes du SIF vont distribuer des colis alimentaires. Cette action est utile pour lutter contre la faim, car les crises sont fortes, et elle permet aussi de soutenir économiquement des zones fragiles par l'approvisionnement local.

Le SIF n'importe pas les denrées ?

Non, cela créerait une concurrence dommageable qui affecterait les commerces locaux. Dans certains pays, on a aussi recours à un système de coupons, échangeables chez des micro-commerces. Notre approche est pensée pour aller au-delà de l'aide alimentaire ponctuelle.

Comment procédez-vous ?

Dans plusieurs pays, comme le Pakistan, on soutient toute l'année des producteurs pour qu'ils soient prêts pendant Ramadan. On leur achète ensuite leur production, ce qui leur permet de développer leur exploitation et de vivre mieux. Les distributions nous aident aussi à nous faire accepter dans de nouvelles zones.

Dans quelle mesure ?

Les actions Ramadan créent du lien, amorcent une relation de confiance avec les bénéficiaires, mais aussi avec les autorités locales et des partenaires potentiels. En démontrant le sérieux du SIF, il est plus simple de se faire accepter pour mener des évaluations des besoins potentiels : sécurité alimentaire, accès à l'eau et à l'assainissement, ou encore protection de l'enfance, éducation, formation professionnelle.



Agir sur le long terme est la clé pour permettre aux communautés démunies de redevenir autonomes...

GAZA

Agir face à la famine

Depuis le mois d'octobre 2023, Gaza est touchée par la pire crise humanitaire de toute son histoire. Le danger de mort est permanent, que ce soit des conséquences de la faim, du manque d'eau potable, ou encore des bombardements. Sur place, le SIF multiplie les actions de distribution alimentaire dans les zones de Rafah, Deir Al Balah et Khan Younes. Grâce à votre soutien, mais aussi au courage de notre équipe locale, nous avons pu aider plusieurs centaines de milliers de personnes. Par exemple, nous avons récemment livré dans des hôpitaux plus de 38 tonnes d'aliments thérapeutiques contre la malnutrition pour des enfants et des femmes enceintes, distribués en collaboration avec des médecins.

Pour Ramadan, continuer à apporter du soutien alimentaire à la population de Gaza est l'une de nos priorités absolues et des distributions supplémentaires de colis sont planifiées. *« À Gaza, c'est l'apocalypse, explique Mohamed A., le Chef de la Mission Palestine du SIF. Des enfants meurent de faim. Oui, de faim, au XXI^e siècle ! Les pénuries sont drastiques, la population n'a plus rien, sa seule préoccupation est désormais de trouver des moyens de survivre. Les colis alimentaires de Ramadan en sont un ! »*

L'essentiel des denrées que nous distribuons sont achetées en Egypte, où nous avons également prévu une action pour Ramadan, destinée à soutenir plusieurs milliers de réfugiés Palestiniens. Complètement démunies, ces personnes ont tout quitté, en quête de sécurité. *« Les colis de Ramadan apporteront aussi un soutien moral à ces réfugiés, qui en ont bien besoin, indique Nariman H., membre de l'équipe du SIF sur place. Ils restent traumatisés et vivent au jour le jour : la vie est très chère en Égypte, même pour la population locale. »*



Pour soutenir les familles palestiniennes en grande difficulté, le SIF intervient à la fois à Gaza et en Cisjordanie, quand les conditions sécuritaires le permettent, et en Égypte, auprès des populations réfugiées.

AFRIQUE

De l'aide pour les déplacés

Somalie, Tchad, Mali, Burkina Faso et Nigéria... outre le fait d'être en Afrique, ces pays ont un autre point commun : l'instabilité sécuritaire permanente, couplée à de fréquentes et puissantes catastrophes climatiques qui perturbent les rendements agricoles. Le problème majeur est que ce secteur d'activité est l'un des principaux pourvoyeurs d'emplois, notamment saisonniers. La conjugaison de ces facteurs provoque donc des déplacements internes massifs de populations qui recherchent plus de sécurité et de nouveaux moyens d'existence. Loin de chez eux, sans source de revenus, d'innombrables enfants, femmes et hommes (sur)vivent dans les conditions déplorables des camps de fortune et subissent une grave insécurité alimentaire et des conditions d'hygiène désastreuses. Au quotidien, leur santé est en danger !

Il est donc important de continuer d'agir auprès de ces déplacés internes. Pendant Ramadan, nous renforcerons nos projets habituels menés sur le long terme avec des distributions alimentaires. Plusieurs dizaines de milliers de personnes sont touchées par ces actions. *« En plus de l'aide concrète, précise Alexis P., responsable du pôle des opérations en Afrique-Haïti du SIF, les colis alimentaires distribués par nos équipes contribuent à calmer les tensions entre les communautés, tensions qui prennent parfois une ampleur préoccupante. Cela permet notamment de renouer le dialogue pour trouver des solutions collectives bénéfiques pour l'avenir des communautés qui cohabitent dans la même zone. Les pénuries sont telles qu'elles mettent la paix sociale en péril... »*

Agir sur ce volet est donc crucial !



Tout au long du Ramadan, nous partagerons avec vous les images reçues du terrain des actions qui seront menées grâce à votre soutien. Restez connectés ! [f](#) [X](#) [@](#) [v](#)



TABLES DU RAMADAN

Repas chauds et convivialité assurés !

L'opération « Tables du Ramadan » est le principal dispositif du SIF en France pendant Ramadan, et le plus important restaurant solidaire ponctuel d'Île-de-France.

Pour cette 13^e édition, nos équipes installeront les Tables du Ramadan sous un grand chapiteau de 600 m² à Saint-Denis, ouvert à toutes et à tous. Chaque soir, des repas chauds et complets seront servis à des personnes en situation de grande précarité. En parallèle, une équipe de maraudeurs sera chargée de livrer, au fil des rues de Seine-Saint-Denis, des repas à des personnes sans-abris dans l'incapacité de venir aux Tables par leurs propres moyens.

*« Cette année encore, les besoins sont très importants, explique Pascal Ramirez, le Directeur de la Mission Sociale France du SIF. **Le visage de la précarité a changé : désormais, même des personnes qui travaillent ont besoin d'aide, parce qu'elles n'arrivent plus à s'en sortir. Les repas qu'on leur offre aux Tables du Ramadan sont une véritable bouffée d'oxygène...** »*

Denis, bénéficiaire de 59 ans, témoigne : *« Quand on est vieux, c'est très difficile de retrouver du boulot ! Petit à petit, j'ai vécu une descente aux enfers. Je viens aux Tables du Ramadan pour manger correctement, et ça fait du bien ! J'en profite aussi pour parler de tout et de rien. Je suis un être humain, j'ai besoin d'échanger, sinon, je deviendrais fou... »*

Pour Sakina et ses enfants, venir aux tables est aussi très important. L'an dernier, elle avait été interviewée par un journaliste et avait confié : *« Le Ramadan c'est sacré pour nous, on a besoin de bien se nourrir, de chaleur familiale. Ici, on se sent un peu comme à la maison »*

Vous aussi, soutenez les Tables du Ramadan 2025 et contribuez à offrir des repas chauds à des personnes qui en ont grandement besoin, qu'ils soient jeûneurs ou pas.

Quelques chiffres :



7j/7 durant 1 mois



Plus de 40 000 repas



30 maraudes



600 bénévoles

RAMADAN : AGIR CONTRE LA FAIM ET LA PRÉCARITÉ



60 €
Aide
alimentaire*

**Offrez un colis alimentaire
dans une vingtaine de pays**



170 €
Colis
alimentaire
Yémen*

**Offrez un colis alimentaire
au Yémen**



9 €
Tables du
Ramadan*

**Offrez un repas chaud
en France**



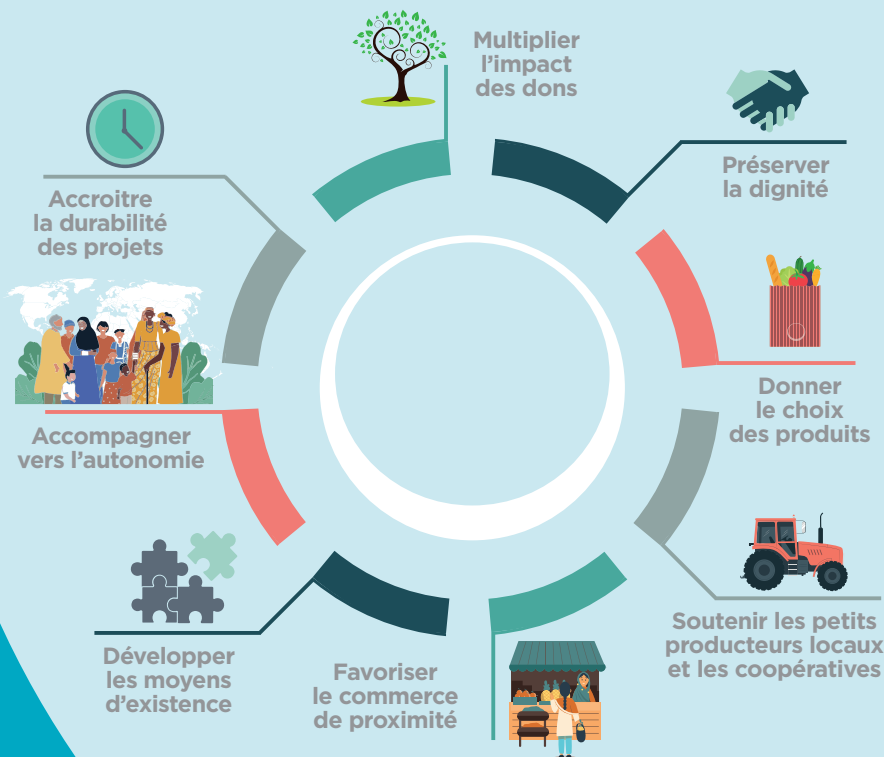
9 €
Zakât Al Fitr,
Fidya ou
Kaffâra**

**Versez votre Zakât Al Fitr,
Fidya ou Kaffâra***



30 €
Cadeau
de l'Aïd*

**Participez à offrir des
cadeaux de l'Aïd**



Pour faire un don, scannez ce QR code



(*) Montant de participation suggéré

(**) Don compensatoire lié à des manquements involontaires (Fidya) ou volontaires (Kaffâra)



CYCLONE MAYOTTE

De l'aide d'urgence

En décembre dernier, Mayotte a été frappée par un cyclone d'une violence inouïe qui a tout ravagé sur son passage. Bidonvilles et quartiers entiers rasés, réseau électrique hors service, accès à l'eau potable coupé, hôpitaux et centres médicaux fortement endommagés, routes détruites, arbres arrachés... Cette catastrophe climatique a semé le chaos. La faim touche une grande partie de la population et les risques d'épidémies liées aux conditions d'hygiène désastreuses sont très élevés.

Face à ce drame, le SIF s'est mobilisé en collaboration avec un partenaire local, Le Village d'Eva. Grâce au soutien des donateurs, nous avons pu rapidement distribuer des colis alimentaires et des kits d'hygiène pour plus de 10 000 sinistrés dans les zones de Combani, Koungou, Chiconi, Kaweni, Vahibe et Petite-Terre. Ces premières actions d'urgence en appellent d'autres, tant les besoins sont immenses à Mayotte.

Au moment où nous écrivons ces lignes, fin janvier, nos équipes s'apprentent à déployer de nouvelles distributions alimentaires, et des kits d'hygiène, dans des quartiers comptant parmi les plus sinistrés de l'archipel.

En outre, le SIF travaille à l'ouverture de locaux à Mayotte. Une équipe établie de façon permanente nous permettra, en effet, d'être plus efficaces et d'agir aussi sur le long terme, notamment sur des projets liés à l'accès à l'eau et à l'assainissement, aux réhabilitations, à la sécurité alimentaire, etc.

*Pour en savoir plus,
scannez ce QR code*



CRISE AU SOUDAN

De l'aide contre la malnutrition

Si cette crise humanitaire ne fait pas la Une des journaux, elle n'en reste pas moins l'une des plus graves au monde. Depuis avril 2023, les affrontements entre deux factions armées rivales au Soudan ont provoqué la mort de 19 000 personnes, victimes collatérales de combats sanglants. Face au danger permanent, plus de 3,1 millions de personnes se sont réfugiées à l'étranger, tandis qu'au moins 8,6 millions se sont déplacées à l'intérieur même du pays. Complètement démunis, ces civils tentent de survivre malgré des pénuries très graves d'eau et de produits alimentaires.

Pour contribuer à apporter des réponses d'urgence, le Secours Islamique France s'est associé à une ONG partenaire, Première Urgence Internationale (PUI), pour nous apporter son concours logistique au Soudan. Ensemble, nous avons lancé la distribution d'environ 40 tonnes d'aliments thérapeutiques pour lutter contre la malnutrition, à l'instar des distributions faites à Gaza en fin d'année 2024. L'action se déroule dans le Darfour occidental, une zone extrêmement instable, où la population est confrontée à la famine, le stade mortel de la faim.

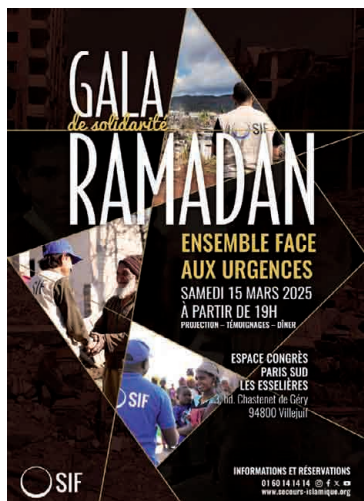
« *Au Soudan, la population est en détresse, s'inquiète Romane B., Chargée de programmes Afrique pour le SIF. La situation était alarmante avant la guerre civile, elle s'est aggravée pour devenir absolument critique. Le taux de malnutrition, notamment infantile, est l'un des plus élevés au monde ! Notre action commune avec PUI est d'ailleurs essentiellement destinée à plusieurs milliers d'enfants de moins de 5 ans extrêmement vulnérables. Nous envoyons des équipes médicales mobiles pour les identifier dans des centres de santé et dans des camps de réfugiés pour les soutenir et tenter de les aider à survivre...* »

UN CENTRE DE RESSOURCES À LYON

Notre équipe basée à Lyon vient d'ouvrir un centre de ressources pour les personnes en grande précarité. Des ateliers y sont planifiés : groupes de parole pour femmes, informatique, français, coiffure, cuisine... En outre, des vêtements neufs ou en bon état sont mis à disposition pour ceux qui en ont besoin. Nos travailleurs sociaux organisent également des sessions d'aide administrative pour faciliter l'accès aux droits, comme les soins médicaux. En 2025, l'antenne lyonnaise poursuivra son développement avec le lancement de maraudes pour les personnes sans-abri.



SAVE THE DATE



Le 15 mars 2025, le SIF organise son traditionnel **Gala de Solidarité Ramadan**, sous le thème « **Ensemble face aux urgences** », à l'Espace Congrès Les Esselières, à Villejuif (94).

Notre Gala sera ponctué d'un Iftar-dîner gastronomique, d'un échange-débat et d'animations artistiques créées spécialement pour cet événement !

Venez nombreux !

Flashez ce QR code
pour plus d'infos



L'AGENDA

FÉVRIER 2025

- 15 février**
Les Rencontres du SIF avec ses associations partenaires - Lyon
- 25-27 février**
COP16 sur la Biodiversité
- 27 février**
Journée mondiale des ONG

MARS 2025

- 1^{er} mars**
1^{er} jour de Ramadan*
- 8 mars**
Journée internationale des droits des femmes
- 15 mars**
Gala Ramadan
- 19 mars**
Journée mondiale du travail social
- 22 mars**
Journée mondiale de l'eau
- 30 mars**
Aïd Al Fitr*

AVRIL 2025

- 7 avril**
Journée mondiale de la santé

(*) Date susceptible d'évoluer

VOS QUESTIONS SUR...

La Crise au Yémen

Quel est le contexte au Yémen ?

Les années défilent, mais la crise au Yémen ne faiblit pas. C'est même l'une des pires au monde, marquée par la famine. Pourtant, cette crise reste méconnue, éclipsée par l'actualité. Selon une récente analyse du Cluster de la Sécurité alimentaire et de l'agriculture, 17,1 millions de personnes au Yémen, soit 49 % de la population, auront besoin d'une assistance alimentaire d'urgence en cette année 2025 !

Pourquoi le pays est-il en crise ?

Le Yémen est touché par de multiples problèmes qui perdurent dans le temps. Ainsi, au conflit armé déclenché il y a plus de 10 ans, s'ajoutent les conséquences des changements climatiques (sécheresses intenses, inondations) et les problèmes d'accès à l'eau, qui provoquent des épidémies de maladies potentiellement mortelles.

Quelles sont les réponses apportées par le SIF ?

Basé sur place depuis 2018, le SIF mène des actions d'urgence au Yémen. Par exemple, nous procédons régulièrement à des distributions monétaires pour des milliers de personnes, en immense majorité déplacées dans des zones isolées, et vivant dans des camps de fortune.

“ Le Yémen est touché par de multiples problèmes qui perdurent dans le temps ”

Cette approche permet notamment aux bénéficiaires de choisir eux-mêmes les denrées, selon leurs besoins les plus urgents du moment. Cela contribue également à stimuler l'économie locale dans les zones d'intervention.

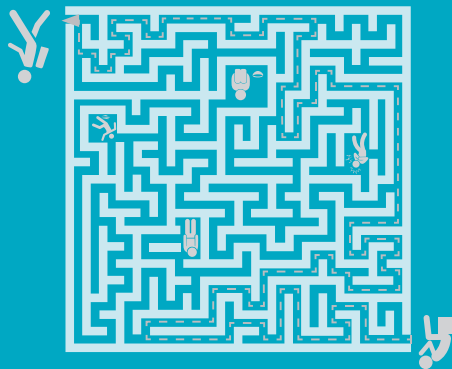
Pourquoi l'opération Ramadan est-elle très importante ?

Comme chaque année à l'occasion de Ramadan, le SIF placera le Yémen au cœur de ses priorités, tant la population souffre des conséquences d'un conflit qui semble sans fin. Nos équipes déploieront des distributions de colis alimentaires tout au long du mois.

Si l'opération est périodique, elle n'en reste pas moins vitale pour des enfants, des femmes et des hommes extrêmement vulnérables : en plus de les aider à lutter contre la faim, les colis permettent aux bénéficiaires de faire quelques économies qui leur donneront la capacité de subvenir à d'autres besoins fondamentaux, dans un contexte de pénuries et de forte inflation.

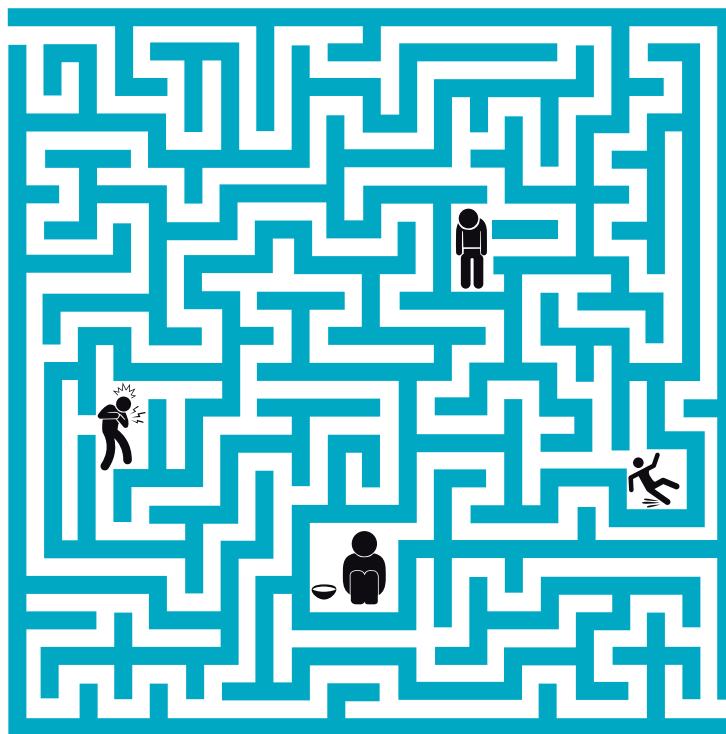
Ensemble, continuons de soutenir les victimes de la crise au Yémen.

D'innombrables enfants subissent très durement les conséquences des crises dans le monde. Nous avons besoin de vous pour contribuer, par des réponses humanitaires adaptées, à améliorer leurs conditions de vie, donc à leur donner une chance de construire un meilleur avenir.



JEU SOLIDAIRE

Trouvez le chemin de l'école



Pour plus d'informations sur les actions du SIF pour la protection et le bien-être de jeunes orphelins et enfants vulnérables, scannez ce QR code.



1. MES COORDONNÉES

Afin de garantir le bon acheminement de votre courrier, merci d'inscrire les informations (en majuscules SVP) dans les cases indiquées.

Nom :

Prénom :

N° Appt, Étage....

Bât, Résidence, Immeuble...

N° Type Voie (Rue, Avenue, Allée, Boulevard...)

Libellé de la voie

Code Postal Commune

Téléphone

E-mail

Je souhaite recevoir la documentation pour les legs et donations, que le SIF est habilité à collecter.

2. JE CHOISIS MON MODE DE SOUTIEN



JE FAIS UN DON PONCTUEL

d'un montant total de _____ € réparti entre les projets* :

- Je soutiens le SIF en général** _____ €
et lui permets d'agir là où les besoins l'exigent
- J'apporte une aide alimentaire** _____ €
et contribue à développer les moyens d'existence des populations
- Je verse ma Zakât Al Maal** _____ €
pour soutenir le SIF et ses missions
- Je verse ma Zakât Al Fitr** _____ €
ou ma fidya/kaffara pour apporter une aide alimentaire aux plus démunis
- Je participe aux cadeaux de l'Aïd** _____ €
et contribue à améliorer le quotidien d'un enfant dans le besoin
- J'agis face à la Crise Yéménite** _____ €
pour répondre aux besoins immédiats et apporter un soutien durable
- J'agis face à la Crise Palestinienne** _____ €
pour répondre aux besoins immédiats et apporter un soutien durable



JE FAIS UN DON MENSUEL

en scannant
ce QR code



3. JE SOUHAITE RÉGLER

Par chèque, en envoyant votre coupon de don accompagné de votre chèque libellé à l'ordre du Secours Islamique France

Sur place, aux accueils :
10 rue Galvani 91300 Massy
58 bd. Ornano 93200 Saint-Denis
371 rue Garibaldi 69007 Lyon

Par virement bancaire
en renseignant ce numéro IBAN :
FR76 3000 3040 2500 0504 2267 876

Sur notre site internet
par **carte bancaire**
ou **virement instantané**
(en scannant ce QR code)



L'article 3 du décret n° 2013-417 du 21 mai 2013 interdit l'envoi d'espèces par voie postale.

(*) Les dons sans sélection de projet(s) seront versés dans le Fonds Général du SIF

Les informations recueillies sur ce formulaire sont enregistrées dans un fichier informatisé déposé par le Secours Islamique France (SIF). Elles sont destinées au département de votre lieu de résidence pour l'élaboration de la liste des donateurs et pour l'émission de reçus de dons. Elles sont destinées à être mises en pièces. Vous pouvez connaître les délais de ces mesures de protection en envoyant un mail à dp@secours-islamiq.org. Conformément au règlement européen sur la protection des données personnelles et à la loi informatique et libertés, vous pouvez vous opposer à l'utilisation de vos données à caractère personnel auprès du SIF. Vous pouvez également exercer vos droits d'accès, d'opposition, de rectification, de suppression ou de limitation de vos données en écrivant à M. Galvani, 91300 - Massy. Pour les particuliers, l'article 17 du code général des impôts vous donne droit à une réduction de 75 % de vos dons plafonnés à 1000 € puis de 85 % dans la limite de 20 % de votre revenu net imposable. Les personnes physiques assujetties à l'impôt sur le revenu ou à l'impôt sur les sociétés, prêt dans la limite de 20 000 € ou de 2 pour mille du chiffre d'affaires ou de ce dernier montant, est plus élevée.



10, rue Galvani 91300 Massy
58, bd. Ornano 93200 Saint-Denis
371, rue Garibaldi 69007 Lyon
Tél. : 01 60 14 14 14
www.secours-islamique.org



**MERCI À NOTRE
PARTENAIRE !**

JYBLI RENT

Ce numéro LPH vous est offert par la société Jybli Rent, spécialisée dans la location de machines et d'équipements pour la construction, et qui fait partie de nos fidèles partenaires depuis 2021.

Le Partenaire Humanitaire, le support trimestriel du Secours Islamique France • 58, bd. Ornano 93285 Saint-Denis Cedex
• Email : info@secours-islamique.org • Edité par : le Secours Islamique (ONG labellisée par le Don en Confiance) • Directeur de publication : Samir Majdoub • Rédactrice en chef : Namissa SANFO • Coordinateur de rédaction et rédacteur : Anthony YATKIN • Secrétaire de rédaction : Naïla BACARI ABDALLAH
• Ont collaboré à ce numéro : Ines ARAB, Rahil ZEROUAL, Rizlane BOUMEDANE • Infographiste : Nacer MAHIOU • ISSN : 1283-7687 • Dépôt légal : 1^{er} trimestre 2025 • Imprimerie : Kerel, Le Mans, France • Crédits photos : ©SIF, ©SIF/Hervé Lequeux



10, rue Galvani 91300 Massy
58, bd. Ornano 93200 Saint-Denis
371, rue Garibaldi 69007 Lyon
Tél. : 01 60 14 14 14
www.secours-islamique.org

